



-KOMORA ROZŁADOWCZA (ROZPRĘŻNA)-

1.1- Przedmiot i przeznaczenie karty katalogowej:

Przedmiotem karty są komory rozładowcze zabudowane na zbiornikach magazynowych. Stosowane są jako urządzenia wlotowe mieszanin pyło - powietrznych do zbiorników magazynowych.

1.2- Wykonanie i sterowanie:

Komory rozładowcze wykonane są w postaci zwartej konstrukcji z materiałów wysokiej jakości.

Komory mocowane są do króćców zbiornikowych przy pomocy kołnierzy okrągłych stalowych (wg PN-EN 1092-1) i muszą być zabudowane w pozycji pionowej.

1.3- Warunki pracy:

czynnik roboczy: mieszanina powietrza oraz pyłów lub materiały sypkie i drobnoziarniste

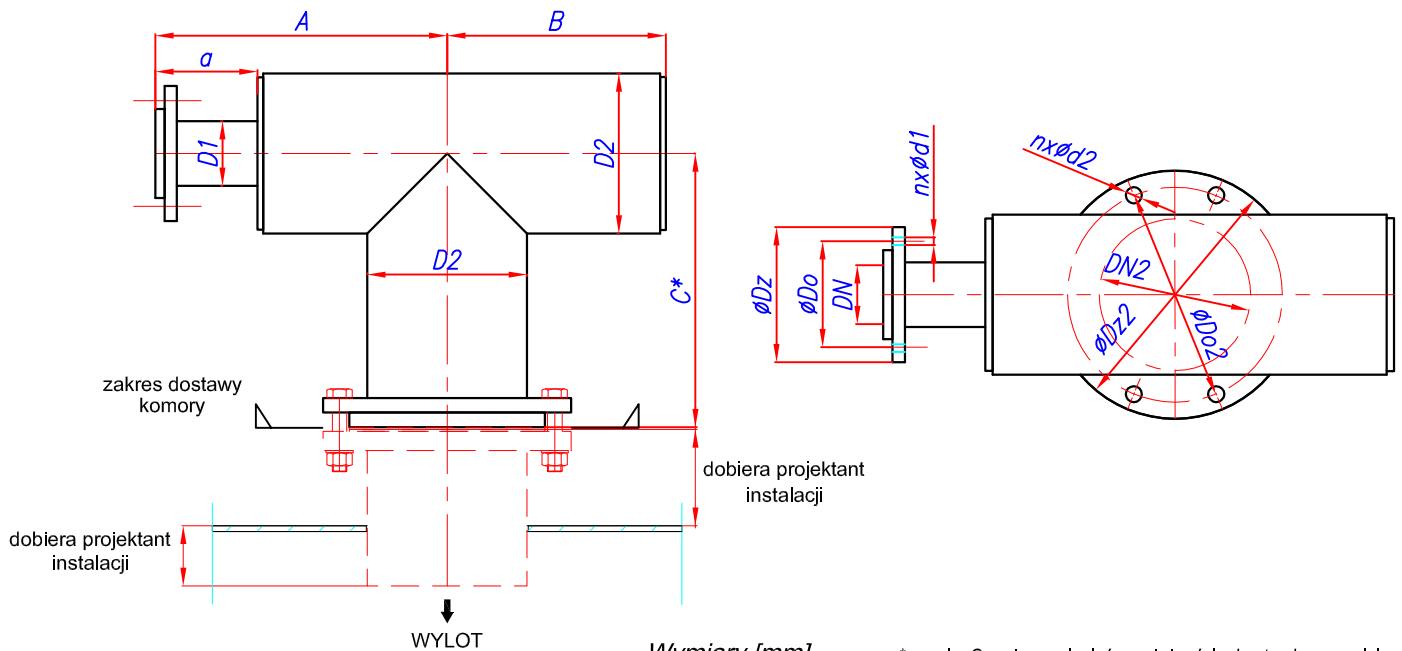
temperatura robocza: 523K (250°C)

1.4- Przykład oznaczenia:

Komora rozładowcza o średnicy nominalnej wlotu 65mm:

KOMORA ROZŁADOWCZA KRP-65-EES-4-09-01

Uwaga: Podczas składania zamówienia należy podać średnicę i grubość rury rurociągu transportowego!



Wymiary [mm]

* wymiar C można zmieniać w zależności od potrzeb zamawiającego

Oznaczenie	TYP	KRP-50	KRP-65	KRP-80	KRP-100	KRP-125	KRP-150	KRP-175	KRP-200	KRP-225	KRP-250
DN		50	65	80	100	125	150	175	200	225	250
$\varnothing Do$		125	145	160	180	210	240	270	295	325	350
$\varnothing Dz$		165	185	200	220	250	285	315	340	370	395
$nx\varnothing d1$		4xØ18	4(8)xØ18	8xØ18			8xØ22				12xØ22
Kolnierz przyłączeniowy wg PN-EN 1092-1 na ciśnienie [MPa]:		1.6					1.0				
A(a)		400(138)			450(138)	500(150)	500(180)	650(205)	750(234)		
B		266			316	366	416	466	516		
C		550			750			850	950		
D1		60.3	76.1	88.9	114.3	139.7	168.3	193,7	219.1	244.5	273
D2		219.1			273	323.9	355.6	406,4	457		
DN2		200			250	300	350	400	450		
$\varnothing Do2$		280			335	395	445	495	550		
$\varnothing Dz2$		320			375	440	490	540	595		
$nx\varnothing d2$		8xØ18			12xØ18	12xØ22		16xØ22			
Kolnierz przyłączeniowy wg PN-EN 1092-1 na ciśnienie [MPa]:		0.6									
Masa Q~[kg]		72	73	74	123	140	168	220	261	264	266