

Karta katalogowa  
URZĄDZENIA AERACYJNE DO ZBIORNIKÓW MAGAZYNOWYCH  
**-SKRZYŃKA SPULCHNIAJĄCA-**  
-z króćcem przyłączeniowym dolnym-

Nr karty katalogowej  
**EES-5-05-01**

### 1.1- Przedmiot karty katalogowej:

Przedmiotem karty katalogowej są skrzynki spulchniające.

### 1.2- Przeznaczenie i zakres stosowania:

Skrzynka spulchniająca przeznaczona jest do spulchniania materiałów sypkich na dnie zbiorników magazynowych. Zabudowywane są wokół wylotów ze zbiorników magazynowych.

Zakres stosowania:

- spręż maksymalny 100kPa (1.0bar)
- dopuszczalna temperatura materiału w zbiorniku wynosi 423K (150°C) - tkanina poliestrowa
- dopuszczalna temperatura materiału w zbiorniku wynosi 523K (250°C) - tkanina aramidowa

### 1.3- Materiał:

Poszczególne elementy rynny wykonane są z następujących materiałów:

- blachy: stal S235JR,
- króciec rurowy: R35,
- membrana: tkanina aeracyjna poliestrowa lub aramidowa.

### 1.4- Zabezpieczenie antykorozyjne:

Skrzynki zabezpieczone są zestawem malarskim, antykorozyjnym.

### 1.5- Sposób budowy oznaczenia:

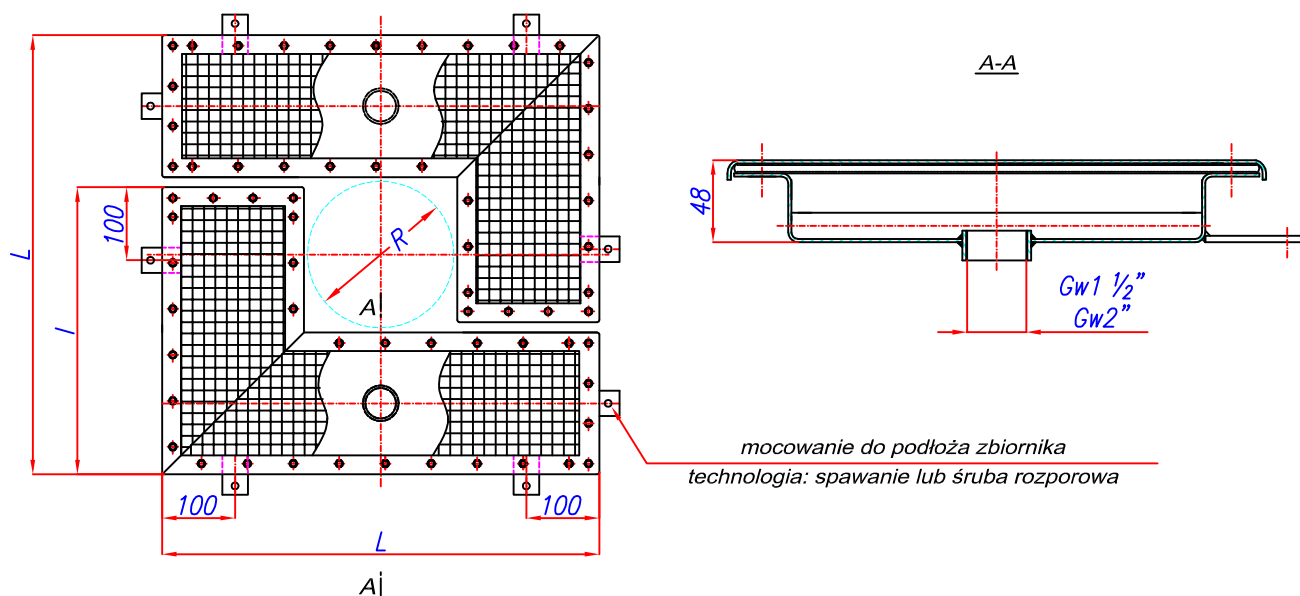
Oznaczenie winno zawierać dane:

- nazwę i wielkość
- oznaczenie gwintu w króćcu przyłączeniowym
- numer karty katalogowej

### 1.6- Przykład oznaczenia rynny spulchniającej:

Przykład oznaczenia skrzynki spulchniającej o wielkości 300 i króćcu z gwintem wewnętrznym G1 1/2":

**SKRZYŃKA SPULCHNIAJĄCA S-30-G1 1/2-EES-5-05-01**



mocowanie do podłoża zbiornika  
technologia: spawanie lub śruba rozporowa

Wymiary [mm]

TYP	S-20	S-30	S-40	S-50
Oznaczenie R	200	300	400	500
L(l)	755 (425)	860 (560)	956 (666)	1255 (860)
Ilość powietrza do aeracji [m <sup>3</sup> /h]	68	95	110	195
Króciec przyłączeniowy	Gw 1/2" lub Gw 2"			
Masa Q~[kg]	25	35	48	85