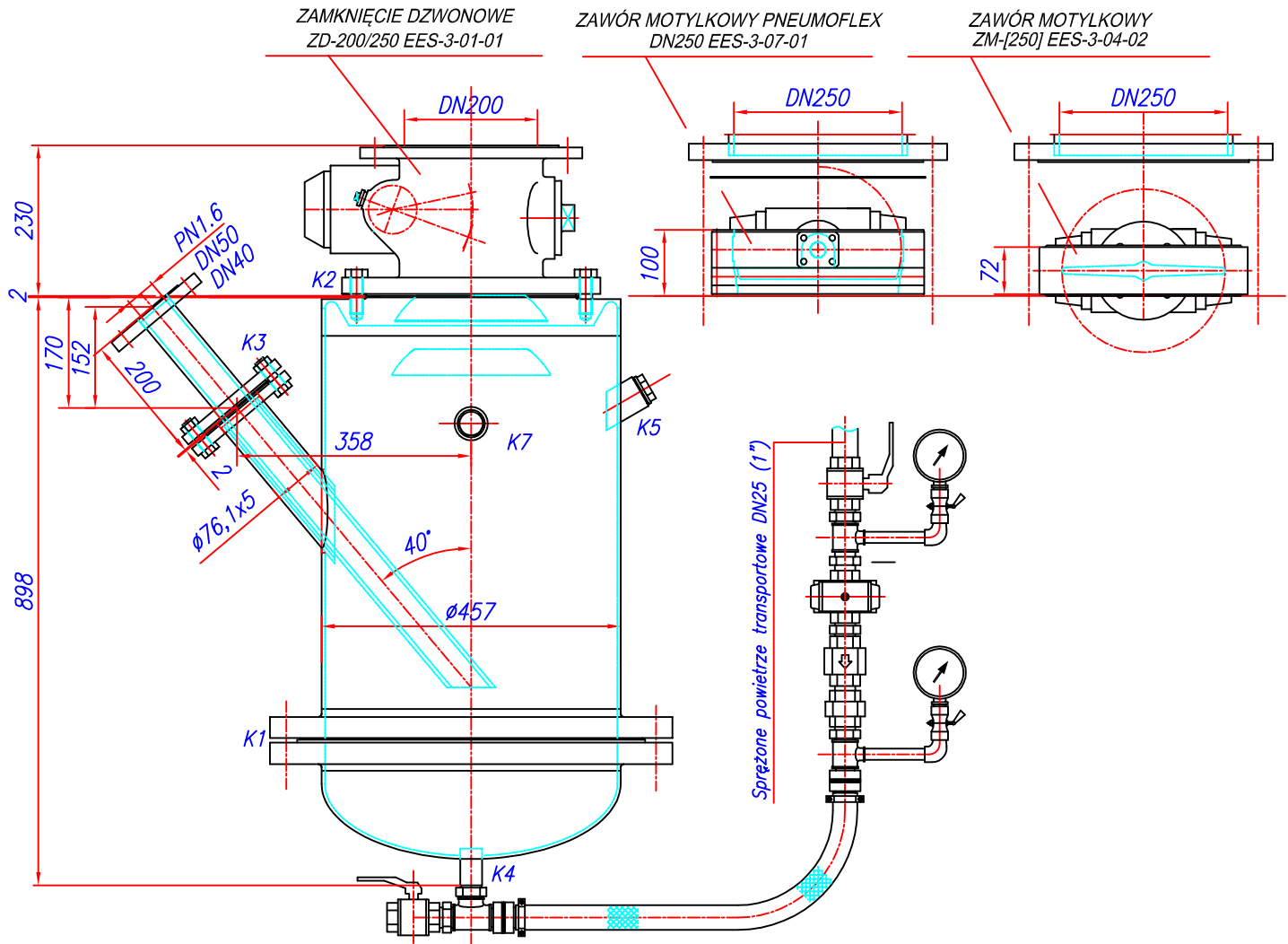


Karta katalogowa  
INSTALACJE TRANSPORTU PNEUMATYCZNEGO - TRANSPORT WYSOKOCIŚNIENIOWY

Nr karty katalogowej

**-ZESPÓŁ POMPY V=0.075m<sup>3</sup> DN450G-****EES-1-01-02****CHARAKTERYSTYKA POMPY**

L.p.	Wyszczególnienie	Wymiar	Wielkość
1	Maksymalne ciśnienie robocze Pr	MPa	0,8
2	Temperatura robocza tm	°C	-20 do +200
3	Pojemność nominalna	dm <sup>3</sup>	75
4	Pojemność robocza	dm <sup>3</sup>	59
5	Masa aparatu pustego bez króćca wylotowego	kg	202
6	Kategoria zagrożenia		II

**WYKAZ KRÓĆCÓW**

Oznaczenie	DN PN (MPa)	Ilość Rodzaj przyłgi	Norma kołnierza Norma przyłgi	Przeznaczenie
K1	450	1	-	Właz montażowo - kontrolny
	1.0	E, F	PN-EN 1092-1:2004	
K2	250	1	-	Zasyp
	1.0	B	PN-EN 1092-1:2004	
K3	65	1	PN-EN 1092-1:2004	Wylot czynnika roboczego
	1.6	B	PN-EN 1092-1:2004	
K4	G1	1	-	Włot powietrza
	-	-	-	
K5	50	1	-	Pomiar poziomu zasypu
	-	-	-	
K6	M30x1,5	1	-	Pomiar ciśnienia
	-	-	-	
K7	G 2	1	-	Rezerwa
	-	-	-	