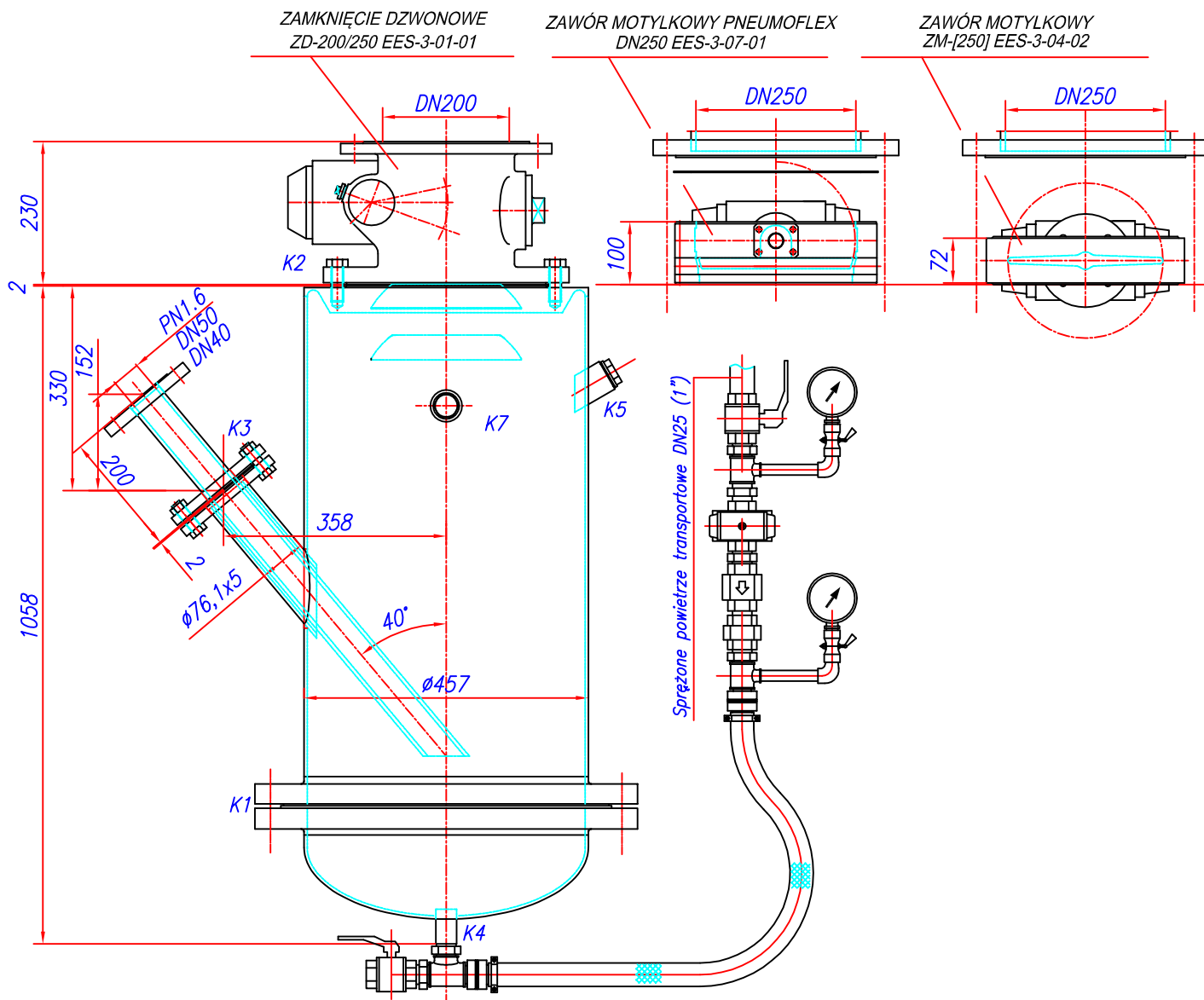


Karta katalogowa
INSTALACJE TRANSPORTU PNEUMATYCZNEGO - TRANSPORT WYSOKOCIŚNIENIOWY

Nr karty katalogowej

-ZESPÓŁ POMPY V=0.1m³ DN450G-**EES-1-01-03****CHARAKTERYSTYKA POMPY**

L.p.	Wyszczególnienie	Wymiar	Wielkość
1	Maksymalne ciśnienie robocze Pr	MPa	0,8
2	Temperatura robocza tm	°C	-20 do +200
3	Pojemność nominalna	dm ³	100
4	Pojemność robocza	dm ³	84
5	Masa aparatu pustego bez króćca wylotowego	kg	217
6	Kategoria zagrożenia		II

WYKAZ KRÓĆCÓW

Oznaczenie	DN PN (MPa)	Ilość Rodzaj przyłgi	Norma kołnierza Norma przyłgi	Przeznaczenie
K1	450	1	-	Właz montażowo - kontrolny
	1.0	E, F	PN-EN 1092-1:2004	
K2	250	1	-	Zasyp
	1.0	B	PN-EN 1092-1:2004	
K3	65	1	PN-EN 1092-1:2004	Wylot czynnika roboczego
	1.6	B	PN-EN 1092-1:2004	
K4	G1	1	-	Wlot powietrza
	-	-	-	
K5	G1(50)	1	-	Pomiar poziomu zasypu
	-	-	-	
K6	M30x1,5	1	-	Pomiar ciśnienia
	-	-	-	
K7	G2	1	-	Rezerwa
	-	-	-	