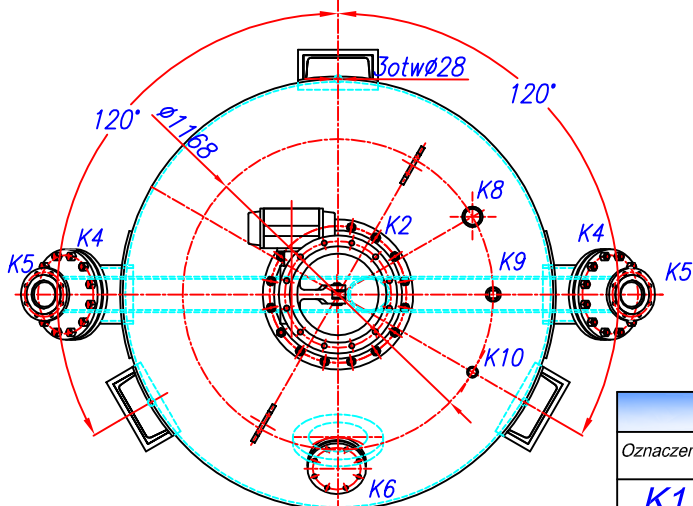
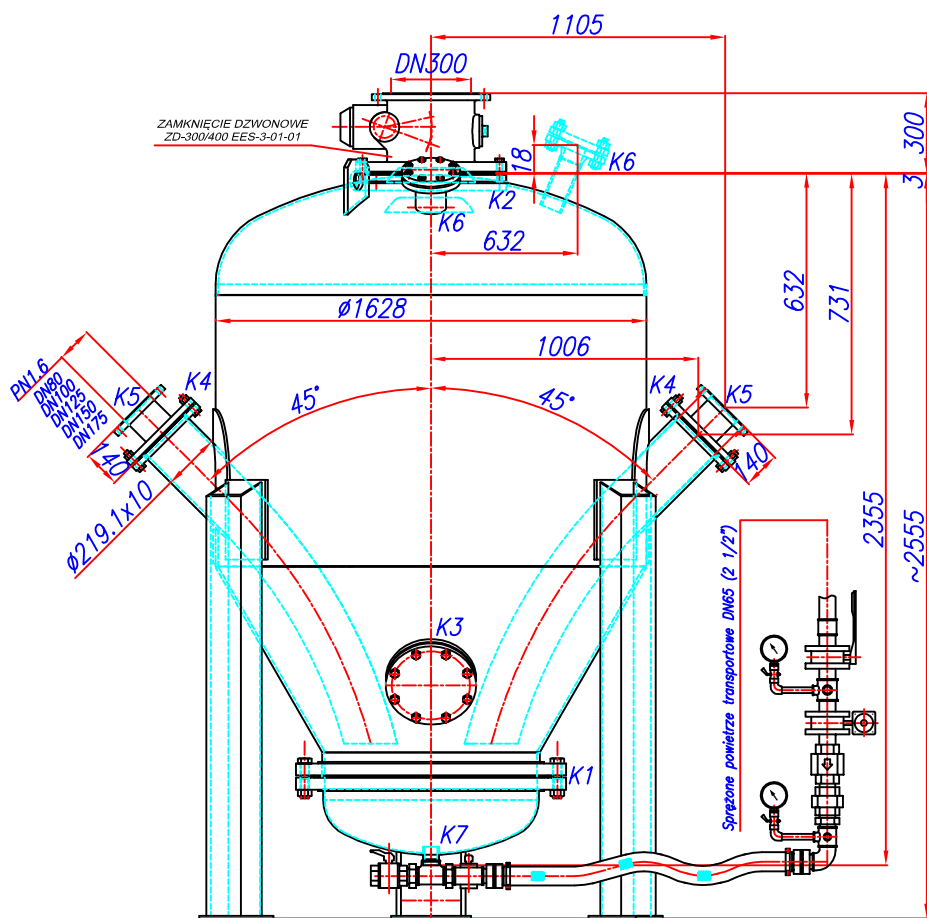


Karta katalogowa  
INSTALACJE TRANSPORTU PNEUMATYCZNEGO - TRANSPORT WYSOKOCIŚNIENIOWY

**-ZESPÓŁ POMPY WYSOKOTEMPERATUROWEJ V=2.5m<sup>3</sup>, DN1600-**

Nr karty katalogowej

**EES-1-11-01**



Ustawienie łap i króćców według zapotrzebowania  
Na życzenie klienta wykonanie z jednym wylotem

**WYKAZ KRÓĆCÓW**

Oznaczenie	DN	Ilość	Norma kołnierza	Przeznaczenie
	PN (MPa)	Rodzaj przyłgi	Norma przyłgi	
<b>K1</b>	800	1	-	Napowietrzanie
	1.0	C,D	PN-EN 1092-1:2004	
<b>K2</b>	300,350,400	1	-	Zasyp
	1.0	B	PN-EN 1092-1:2004	
<b>K3</b>	200	1	-	Wyczystka
	1.0	B	PN-EN 1092-1:2004	
<b>K4</b>	200	1	PN-EN 1092-1:2004	Odprowadzenie popiołu
	1.6	B	PN-EN 1092-1:2004	
<b>K5</b>	80,100,125,150,175	1	PN-EN 1092-1:2004	Odprowadzenie popiołu
	1.6	B	PN-EN 1092-1:2004	
<b>K6</b>	100	1	PN-EN 1092-1:2004	Odpowietrzenie
	1.6	B	PN-EN 1092-1:2004	
<b>K7</b>	2 1/2"	1	-	Doprowadzenie powietrza
	-	-	-	
<b>K8</b>	2"	1	-	Rezerwa
	-	-	-	
<b>K9</b>	1 1/2"	1	-	Pomiar poziomu
	-	-	-	
<b>K10</b>	M30x1,5	1	-	Pomiar ciśnienia
	-	-	-	

**CHARAKTERYSTYKA POMPY**

L.p.	Wyszczególnienie	Wymiar	Wielkość
1	Maksymalne ciśnienie robocze Pr	MPa	0,8
2	Temperatura robocza tm	°C	-20 do +350
3	Pojemność całkowita	dm <sup>3</sup>	3148
4	Pojemność robocza	dm <sup>3</sup>	2500
5	Masa aparatu pustego z łapami bez króćca wylotowego	kg	1625
6	Kategoria zagrożenia		IV