



-ZASUWA PYŁOWA KWADRATOWO-OKRĄGŁA- -napęd pneumatyczny-

1.1- Przedmiot i przeznaczenie karty katalogowej:

Przedmiotem karty są zasuwki pyłowe kwadratowo-okrągłe z napędem pneumatycznym instalowane jako odcięcia wylotów ze zbiorników magazynowych materiałów sypkich. Można je stosować również pod lejami wysypów np. elektrofiltrów, zasobników węgla i miazgu itp.

1.2- Wykonanie i sterowanie:

Zasuwki pyłowe wykonane są w postaci zwartej konstrukcji z materiałów wysokiej jakości (korpus z żeliwa sferoidalnego, płyta nożowa ze stali trudnościeralnej). Zasuwki są mocowane przy pomocy kołnierzy: wlot kwadrat - wymiary według rysunku, wylot okrągły- wg PN-EN 1092-1 na ciśnienie nominalne PN10. Napęd przesuwu płyty nożowej realizowany jest poprzez siłownik pneumatyczny zgodny z ISO 15552. Na obudowie siłownika mogą być zainstalowane czujniki położenia, indukcyjne-bezstykowe(zasilanie 24V DC lub 1x230V AC). Dodatkowo na obudowie siłownika mogą być zainstalowane elektrozapory sterujące pracą siłownika (zasil. 24V DC lub 1x230V AC).

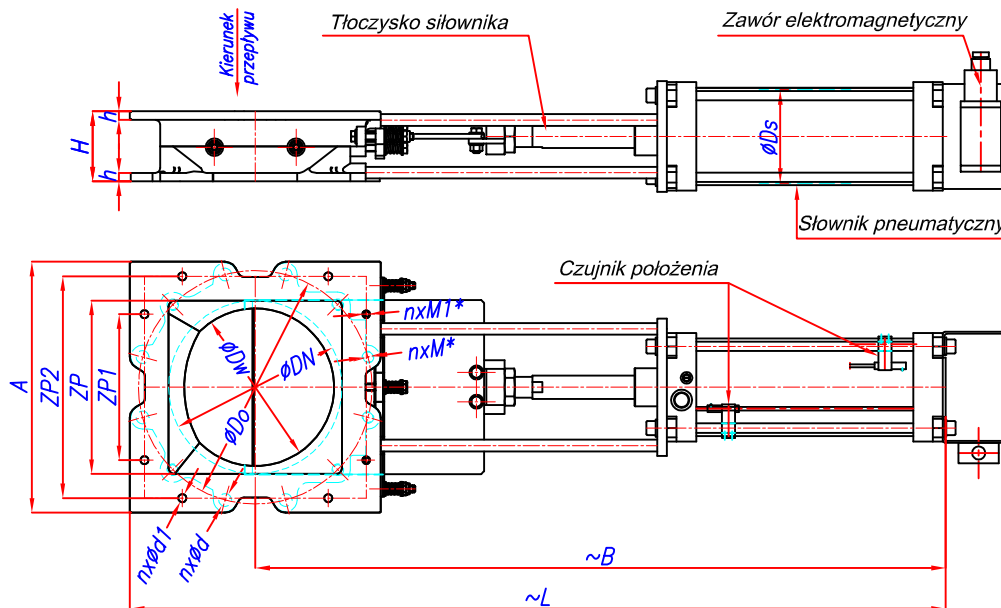
1.3- Warunki pracy:

czynnik roboczy: pyły oraz materiały sypkie i ziarniste
 ciśnienie robocze: słup materiału max.0.2 MPa (2bar)
 temperatura robocza: 523K (250°C)
 ciśnienie sprężonego powietrza sterowniczego: min.0.5MPa (5bar)

1.4- Przykład oznaczenia:

Zasuwa pyłowa o wlocie kw. #300mm oraz wylocie okr. Ø300mm:

ZASUWA PYŁOWA ZP/DN300P-EES-3-10-06



Wymiary [mm]

Oznaczenie	TYP	ZP/DN300P	ZP/DN400P	ZP/DN500P
kw.ZP/ØDN		300/300	400/400	
kw.ZP1/kw.ZP2		250/380	270/490	
ØDw		270	370	
ØDo		400	515	
ØDs		160	200	
A		430	550	
~L(l)		1400 (1185)	1715(1440)	
H(h)		120 (14.5)		
nxØd / nxM <small>(dla okr. kołnierza)</small>		6xØ22 / 6xM20	6xØ26 / 10xM24	
nxØd1 / nxM1 <small>(dla kw. kołnierza)</small>		6xØ14 / 2xM12	6xØ18 / 2xM16	
Masa Q~[kg]		101	120	

w opracowaniu