



ŁUK Z NAKŁADKĄ

1.1- Przedmiot i przeznaczenie karty katalogowej:

Przedmiotem karty są łuki z nakładką przeznaczone do zmiany kierunku transportu mieszanki pyłopowietrznej w sieciach rurociągów transportowych.

1.2- Wykonanie i zasada działania:

Łuk składa się z wygiętej rury transportowej, wzmocnionej nakładką i wylotami zakończonymi kołnierzami luźnymi wg PN-EN 1092-1.

1.3- Warunki pracy:

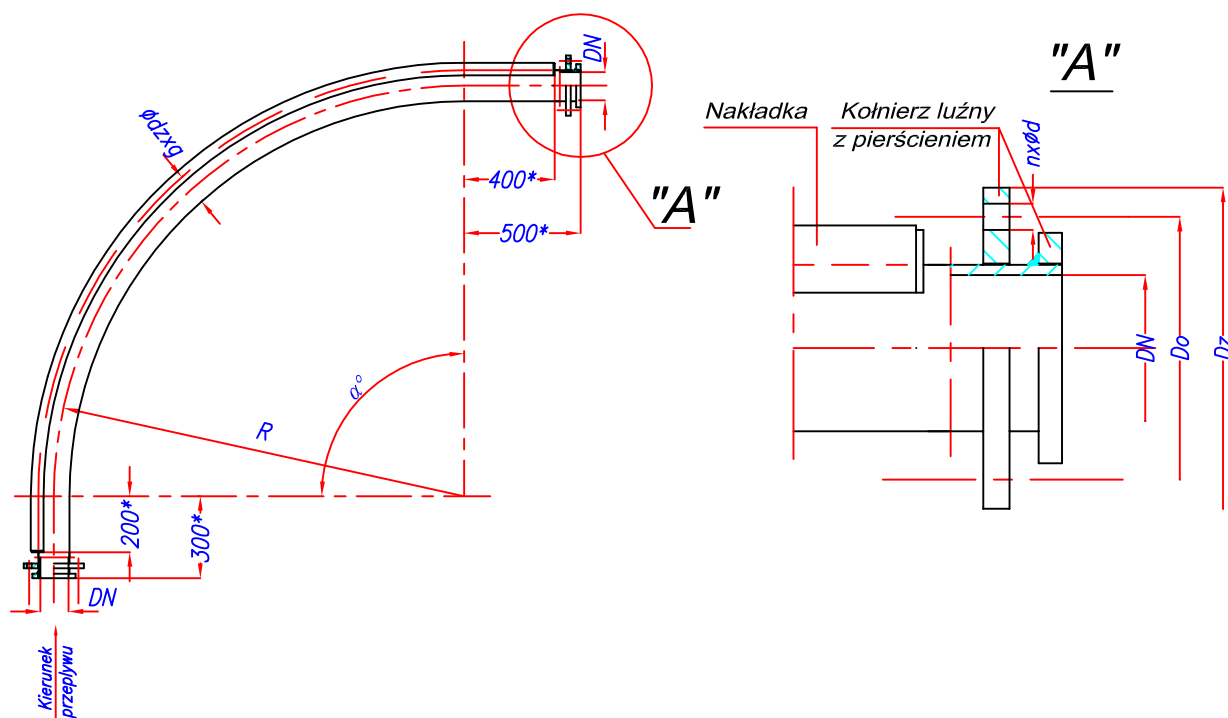
ciśnienie robocze: 0.8MPa (8bar)

temperatura robocza: 473K (200°C)

1.4- Przykład oznaczenia:

Łuk z nakładką o średnicy nominalnej 100mm, kąt gięcia 30° i promieniu gięcia R=1500mm:

ŁUK Z NAKŁADKĄ LN-DN100/30°/1500 - EES-4-05-01



Wymiary [mm]

* wymiar może ulegać zmianie

Oznaczenie	TYP	LN-DN65	LN-DN80	LN-DN100	LN-DN125	LN-DN150	LN-DN175	LN-DN200	LN-DN250
ØDN		65	80	100	125	150	175	200	250
ØDo		145	160	180	210	240	270	295	350
ØDz		185	200	220	250	285	315	340	395
Rura Ødzxg		76.1x8	88.9x8	114.3x8	139.7x8	168.3x8	193.7x8	219.1x8	273.0x8
nxØd		4xØ18	8xØ18			8xØ22		12xØ22	
R - promień gięcia		zalecany 1000-1500-2000							
Kąt łuku		10°-90° ze stopniowaniem co 1°							
Kołnierze luźne wg PN-EN 1092-1 na ciśnienie /MPa/		16						10	